



## **MEMÒRIA**

**OBRES DE LA NOVA ESCOMESSA PER LA CONCESSIÓ DE LA  
GUINGUETA DE GELATS DEL PASSEIG MARITIM DE LA BARCELONETA**

Institut Municipal Parcs i Jardins de Barcelona.  
Dte. Ciutat Vella  
Agost de 2025



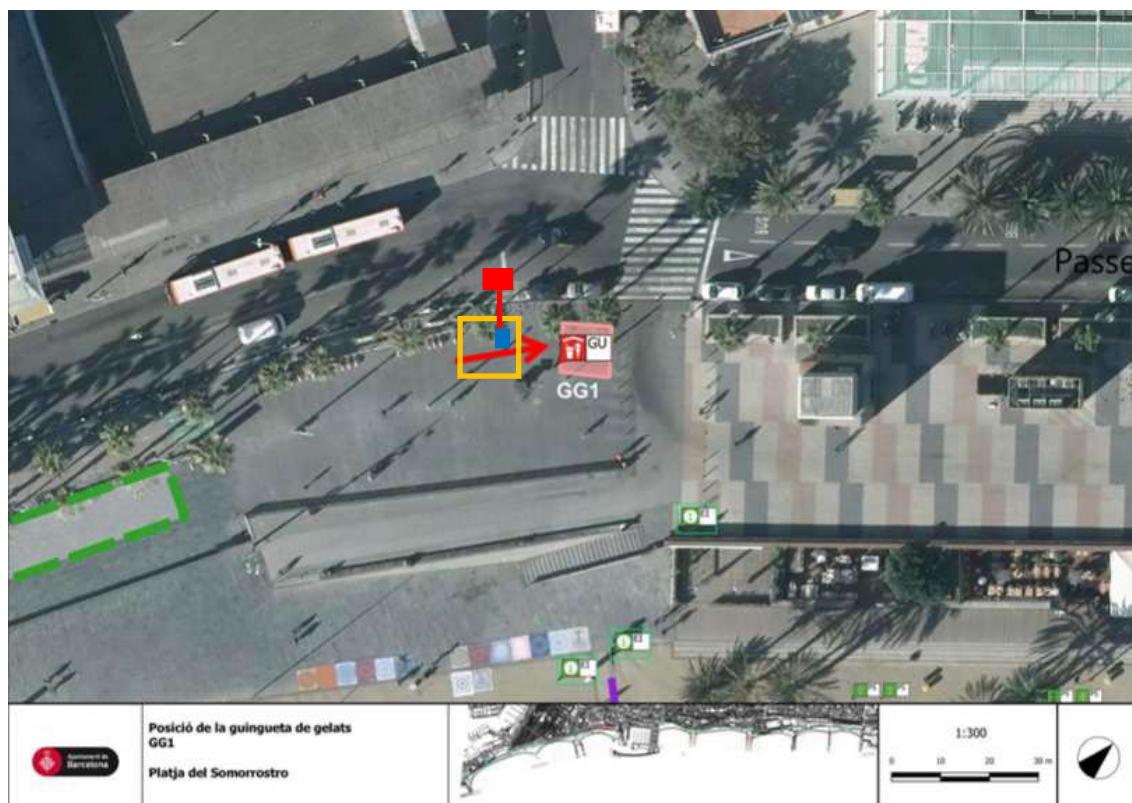
## 1. ANTECEDENTS

El 2024 des del departament d'Assessoria i Tramitació Jurídica de l'Institut, es va demanar un nou subministrament per la guingueta de gelats ubicada al passeig de la Barceloneta amb carrer Trelawny el desembre de 2024 vam rebre les condicions tècniques econòmiques d'amb referència 0000931188 situada en CL TRELAWNY, 0, 08003, BARCELONA, BARCELONA. En aquestes condicions se'ns indica ubicar un nou armari molt a prop de la ubicació de la guingueta.

## 2- OBJECTE.





- És necessari executar un nou armari a la ubicació indicada segons les especificacions d'E-distribución.
- És necessari executar una canalització entre el nou armari i la guingueta. Com que la guingueta és de temporada es realitzarà una arqueta de registre que quedi sota la guingueta per poder instal·lar el cablejat coincidint amb la temporada. (aproximadament 10 mts)

PLÀNOL D'UBICACIÓ DEL SERVEI  
PASSEIG MARÍTIM PLATJA BARCELONETA  
Passeig Marítim Barceloneta/Trelawny (Zona de domini públic marítim terrestre)



Imatge 1 Resum actuacions



-  Guingueta
-  Centralització de comptador-CGP proposta en exp: 0000931188 (nova)
-  Nova canalització per connectar amb la guingueta.
-  Arqueta de registre connexió canalització entre guingueta i CGP

### 3- DOCUMENTACIÓ TÈCNICA COMPANYIA

e-distribución

INSTITUT MUNICIPAL DE PARCS I JARDINS  
CL PASSEIG TORRES I BAGES, S/N  
08030 - BARCELONA,  
A l'Atenció de Francisco José Hernández Astorga

Referència Sol·licitud: 0000931188  
Tipus Sol·licitud: SUMINISTRO - NUEVO SUMINISTRO  
Direcció del Subministrament: CL TRELAUNY 0, ., 08003, BARCELONA, BARCELONA  
Potència sol·licitada: 5 kW  
Data: 3 de diciembre de 2024

Benvolgut Sr. / Benvolguda Sra.:

Ens posem en contacte amb vostè per a comunicar-li les condicions tècniques i econòmiques del subministrament elèctric sol·licitat l'import del qual ascendeix a:

**105,11 €**

(IVA/IIG/PSI inclòs)

La vigència d'aquestes condicions tècniques i econòmiques és de 6 mesos.

Durant aquest període pot acceptar-les realitzant el pagament d'aquest import per algun dels següents mitjans:

- mitjançant targeta bancària o bizum a través del següent enllaç: <https://zonaprivada.edistribucion.com/solicitudesconexion?lang=es&cod=a2fcj000000jqKD> o accedint al portal privat de la web [www.edistribucion.com](http://www.edistribucion.com), i des del detall de la sol·licitud procedir al pagament.
- mitjançant transferència bancària al compte corrent ES59-2100-2931-91-0200132942 indicant en el concepte el text literal: "CNX 0000931188". En aquest cas haurà d'enviar-nos el justificant de la mateixa al correu electrònic [conexiones.edistribucion@enel.com](mailto:conexiones.edistribucion@enel.com) o des de l'àrea privada de la nostra web [www.edistribucion.com](http://www.edistribucion.com), a través del servei "Connexió a la xarxa" i seleccionant aquesta sol·licitud en l'apartat "Les teves sol·licituds de connexió".

Per a realitzar les gestions d'acceptació i pagament d'entitats del Sector Públic han de posar-se en contacte amb el nostre Servei d'Atenció Tècnica, enviant un correu electrònic a [conexiones.edistribucion@enel.com](mailto:conexiones.edistribucion@enel.com). Previ a l'acceptació de les condicions tècniques i econòmiques hauran de comunicar-nos els codis DIR3 (Oficina Gestora, Oficina Comptable, Unitat Tramitadora i, opcionalment, Expedient) que han d'acompanyar a la factura que emetrem al seu nom.

Les actuacions a realitzar es troben regulades en l'article 25.1 del RD 1048/2013 i resulten necessàries per a atendre el subministrament sol·licitat. Per això, l'objecte del contracte que subscriuguin les parts hauria de consistir en una prestació de serveis consistent a dotar el punt de subministrament de conformitat a la potència sol·licitada. Per tant, els preguem que tant el plec de condicions com la declaració responsable s'ajustin a les clàusules pròpies d'un contracte de prestació de serveis, especialment, al servei de disposar de potència regulada en l'article 25.1 del RD 1048/2013.



## e-distribución

### DETALL DEL PRESSUPOST

Quota d'extensió segons R.D. 1048/2013 5 kW x 17,374714 €/kW:	86,87 €
<u>IVA/IGIC/IPSI en vigor<sup>2</sup> (21%):</u>	<u>18,24 €</u>
<b>Total Import:</b>	<b>105,11 €</b>

El termini previst d'execució dels treballs és de 30 dies hàbils, sense considerar els terminis per a l'obtenció dels permisos i autoritzacions administratives necessàries.

### QUE HA DE FER EN LA SEVA INSTAL·LACIÓ.

Haurà de procedir a la instal·lació de la Caixa General de Protecció (CGP) sobre les façana exterior de l'immoble, en el límit entre la propietat privada i pública de la finca.

S'utilitzarà un esquema 9 en muntatge vertical, la part inferior del qual estarà per sobre de 1,2 m. respecte al nivell del sòl, o un esquema 7 en muntatge horitzontal, la part inferior del qual estarà per sobre de 0,5 m. respecte al nivell del sòl, tots dos a l'interior d'un nínxol o monòlit. El seu amperatge serà ajustat al següent graó normalitzat respecte de la potència sol·licitada.

Pot consultar les diferents configuracions per a la interconnexió amb la xarxa de distribució en l'especificació de detall NRZ002, és important que ho tinguin en compte per projectar la seva instal·lació d'enllaç.

Alternativament podrà optar per la instal·lació d'una CPM que compleixi les següents característiques:

- S'instal·laran sobre les façana exterior de l'edifici, en el límit entre la propietat privada de la finca i pública, col·locada a l'interior d'un nínxol o monòlit que complirà les característiques constructives especificades per a escomeses subterrànies.
- Serà necessari se situï de tal forma que la seva part inferior quedi per sobre del nivell del sòl 1,2m per a poder muntar una caixa de seccionament.
- Els valors de potència màxima per a aquesta mena de muntatge serà de 43,687 kW per a subministraments trifàsics i 14,49 kW en monofàsics.

Pot consultar les Especificacions Particulars de e-distribución (NRZ103 'Instal·lacions Privades Consumidors BT') disponibles en l'àrea pública de la nostra pàgina web [www.edistribucion.com](http://www.edistribucion.com), en l'apartat *Estàndard de la nostra Xarxa*.

Ha de tenir en compte que els treballs a fer per e-distribución per a donar servei a la caixa general de protecció podrien impactar sobre la seva propietat amb el pas de xarxes elèctriques de baixa tensió o la

<sup>2</sup> Import total calculat amb l'impost general vigent, a data d'emissió d'aquestes condicions econòmiques, del territori on es presta aquest servei.

Si es produeix una variació, l'import a abonar s'ha d'actualitzar amb el nou valor de l'impost aplicable a la data del pagament.

Si es dona el cas que s'ha de facturar amb alguna excepció a l'impost general, ha de contactar amb [conexion.esdistribucion@enel.com](mailto:conexion.esdistribucion@enel.com).



## e-distribución

instal·lació de caixa de seccionament o similars. L'acceptació de les condicions tècniques i econòmiques implicaran el seu consentiment a l'execució necessària i aquests possibles impactes. En cas de dubte o discrepància, li preguem que ens ho comunicui prèviament a l'acceptació per a la seva anàlisi.

### PER TAL QUE TINGUI SUBMINISTRAMENT

Una vegada executats els treballs de connexió, l'informarem de la finalització dels mateixos i li facilitarem el Codi Universal del Punt de Subministrament (CUPS), amb el qual podrà formalitzar el contracte de subministrament a través de l'empresa Comercialitzadora que consideri.

Quedem a la seva disposició per a qualsevol aclariment en el nostre Servei d'Assistència Tècnica en el telèfon 900 920 959, o a través del correu electrònic [conexiones.edistribucion@enel.com](mailto:conexiones.edistribucion@enel.com). Així mateix, en la nostra pàgina web [www.edistribucion.com](http://www.edistribucion.com), podrà obtenir major informació

Salutacions

EDISTRIBUCIÓN Redes Digitales S.L. Unipersonal

Operaciones Comerciales  
Conexiones

e-distribución		CONDICIONAT TÈCNIC DE CONNEXIÓ ORIENTATIU RECOMANAT					Sol·licitud n°:		
							0000931188-1		
		SUBMINISTRAMENTS INDIVIDUALS EN BAIXA TENSIÓ					NUEVO SUMINISTRO		
CLIENT:		INSTITUT MUNICIPAL DE PARCS I JARDINS							
DIRECCIÓ DEL SUBMINISTRAMENT:		CL TRELAWNY 0., 08003, BARCELONA, BARCELONA							
DATA D'EMISSIÓ		03 de Desembre de 2024							
XARXA DE DISTRIBUCIÓ 400/230 V									
SUBMINISTRAMENT		MONOFÀSIC / TRIFÀSIC		TRIFÀSIC				TAULA I	
POT. SOL·LICITADA (múltiple de 0,1 kW o segons la taula de potències actives normalitzades indicades en la Resolució de 9 de setembre de 2006, de la DGPEM)		P≤15 kW	15<P≤20 kW	20<P≤50 kW	50<P≤75 kW	75<P≤100 kW	100<P≤173,2 kW	Secció derivació individual	Calibre màxim de fusible recomanat (A) (4)
ESCOMESA		RZ-4x25 Al 0,6/1kV		RZ-3x50 Al/54,6 Alm 0,6/1kV	RZ-3x95 Al/54,6 Alm 0,6/1kV	RZ-3x150 Al/80 Alm 0,6/1kV		6	25
SUBTERRÀNIA		XZ1-4x50 Al 0,6/1kV		XZ1-3x95+1x50 Al 0,6/1kV	XZ1-3x150+1x95 Al 0,6/1kV	XZ1-3x240+1x150 Al 0,6/1kV		10	32
CGP/CPM:		CGP 100A (esquema 7) / CGP 63 A (esquema 9)		CGP 100 A (esquema 7) / CGP 160 A (esquema 9)	CGP 160A	CGP 250A	CGP 400A	16	50
TIPUS FUSIBLE gG (Amperios)		NH 00 - Calibre s/taula I (1)		NH 00 - Calibre s/taula I (1)	NH 00 - Calibre s/taula I (1)	NH 1 - Calibre s/taula I (1)	NH 2 - Calibre s/taula I (1)	25	63
EQUIP DE MESURA		ACTIVA (2)		MULTIFUNCIÓ TIPUS IV CLASSE B	MULTIFUNCIÓ TIPUS III CLASSE B			35	80
		REACTIVA		MULTIFUNCIÓ TIPUS IV CLASSE 2	MULTIFUNCIÓ TIPUS III CLASSE 2			50	100
TRANSF. DE INTENSITAT		NO (3)		SI - CLASSE 0,5S: 100/5: 32 kW a 103 kW / 200/5: 63 kW a 173,2 kW				70	125
REGL. VERIF.		NO (3)		NECESSÀRIA (ALTA SEGURETAT)				95	160
								120	160
								150	250
								185	250 (*)
								240	250 (*)

(1) S'HAURÀ D'ASSEGURAR SELECTIVITAT AMB EL LIGA DE LA INSTAL·LACIÓ INTERIOR.

(2) COMPTADOR ESTÀTIC MULTIFUNCIÓ. ES PODRAN INSTAL·LAR EQUIPS DE CLASSE SUPERIOR A LA INDICADA.

(3) MESURA INDIRECTA OBLIGATÒRIA A PARTIR DE 63A O 25,097 kW EN XARXA 3x230/400V.

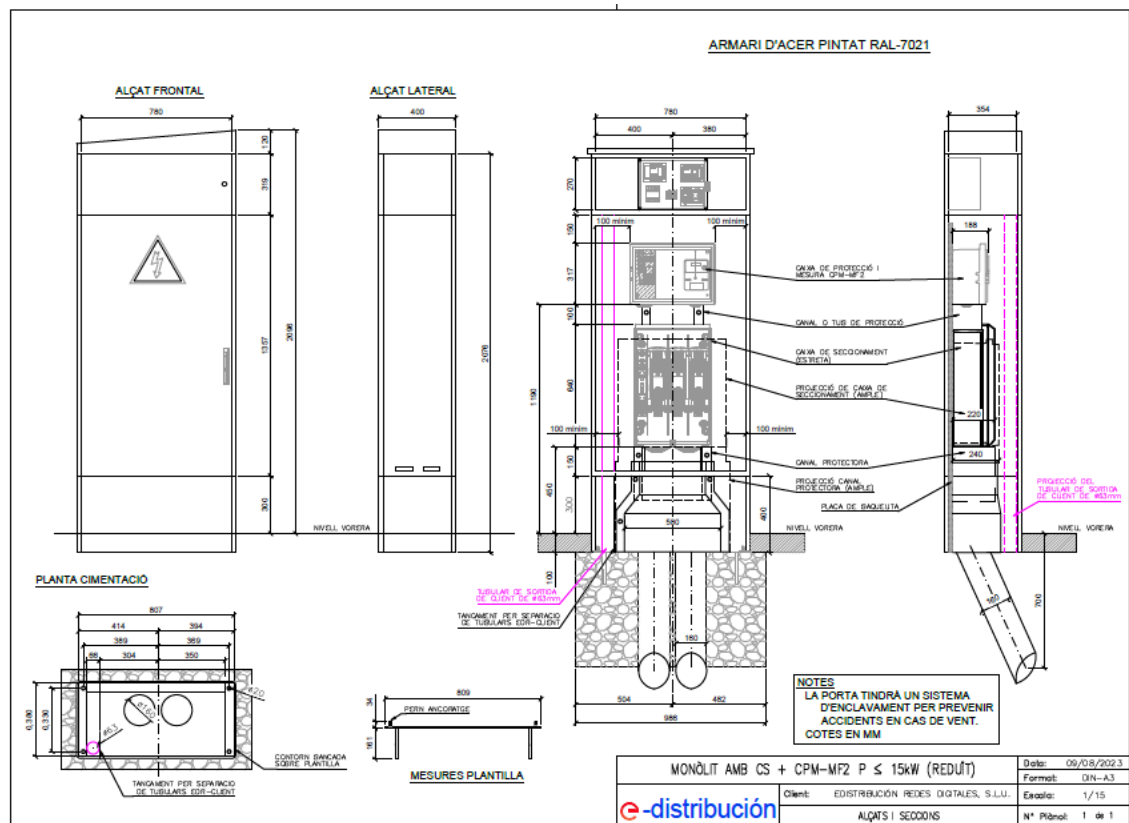
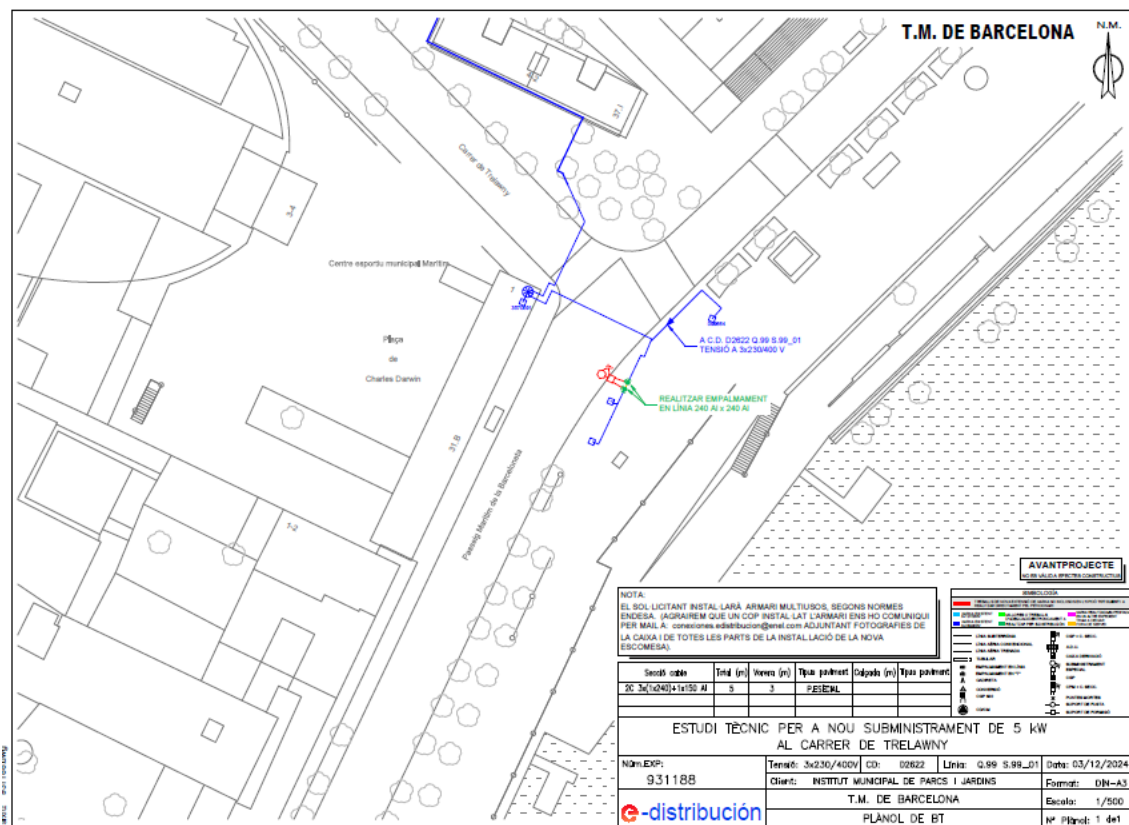
(4) CALIBRE CALCULAT, D'ACORD AMB LA NORMA UNE-HD 60364-4-43. PER A ASSEGURAR LA PROTECCIÓ ENFRONT DE SOBRECÀRREGUES D'UNA DERIVACIÓ INDIVIDUAL DE LES CARACTERÍSTIQUES I SECCIONS INDICADES, ADDICIONALMENT EL PROJECTISTA/INSTAL·LADOR HAURÀ DE VERIFICAR QUE EL FUSIBLE SELECCIONAT GARANTEIX UNA ADEQUADA PROTECCIÓ ENFRONT DE CURTCIRCUITS. ES CONSIDERA QUE LA SECCIÓ DE LES PLATINES EN EQUIPS DE MESURA INDIRECTES I/O MODULARS PERMET UNA INTENSITAT MÀXIMA ADMISSIBLE EQUIVALENT A LA DE LA DERIVACIÓ INDIVIDUAL DE LA TAULA I.

LES NOVES INSTAL·LACIONS RECEPTORES (I LES INSTAL·LACIONS D'ENLLAÇ A LES QUALES PUGUIN CONNECTAR-SE) COMPUJAN LES ESPECIFICACIONS PARTICULARS DE e-distribució EN BAIXA TENSIÓ I EL REGLAMENT ELECTROTÈCNIC PER A BAIXA TENSIÓ (PER A LA POTÈNCIA TOTAL DEPENDENT DE LES MATEIXES).

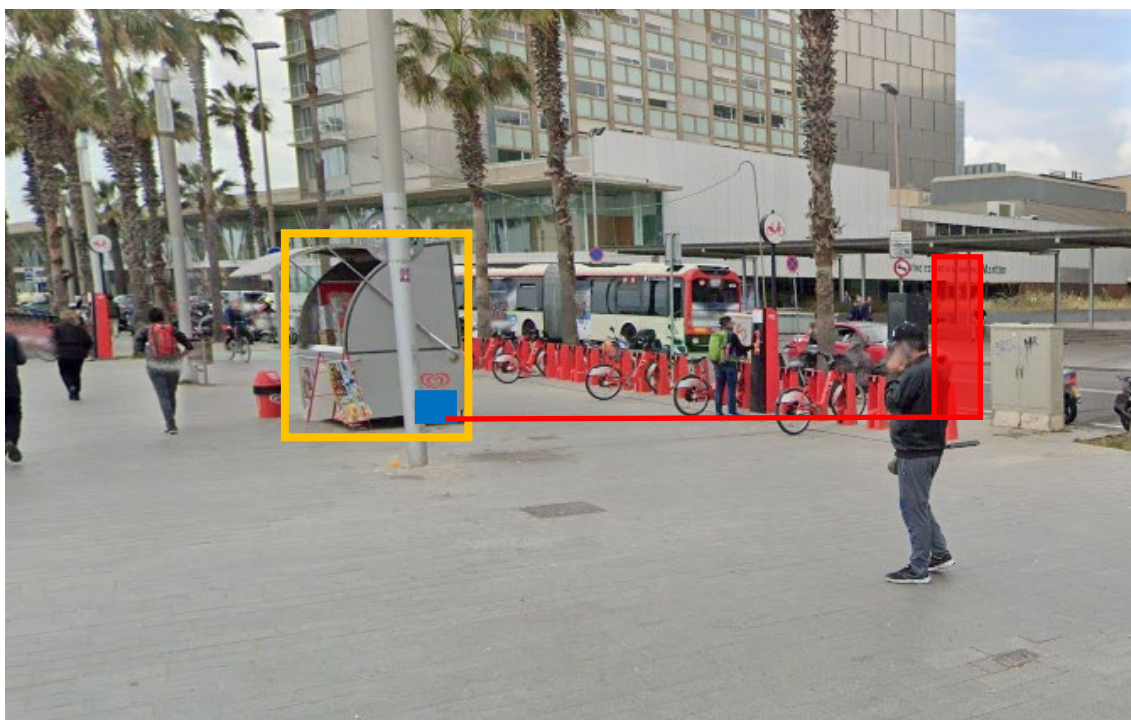
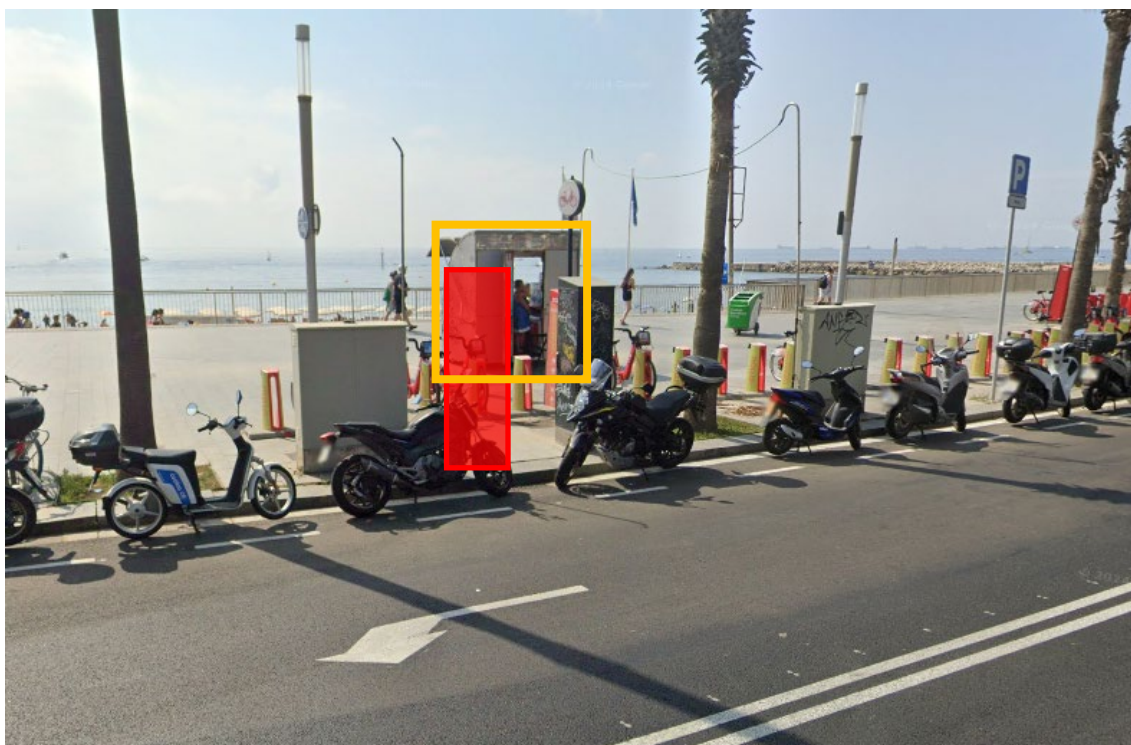
PER A CADA SUBMINISTRAMENT INDIVIDUAL S'HA DE POSICIONAR LA POTÈNCIA A CONTRACTAR A FI DE CONÈIXER LES DADES TÈCNiques DELS COMPONENTS DE LA INSTAL·LACIÓ PRIVADA RECOMANATS.





Intensitats màximes admissibles dels cables d'acord amb la taula C.52.1. bis de la norma UNE-HD 60364-4-52, considerant un tipus d'instal·lació B1. El projectista/instal·lador calcularà el calibre dels fusibles en altres condicions (conductor, allotjament o tipus d'instal·lació diferents). (\*) Calibre limitat per a assegurar selectivitat amb els fusibles de la xarxa de distribució de BT.





#### 4- REPORTATGE FOTOGRÀFIC



-  Guingueta
-  Centralització de comptador-CGP proposta en exp: 0000931188 (nova)
-  Nova canalització per connectar amb la guingueta.
-  Arqueta de registre connexió canalització entre guingueta i CGP



## **5. ÀMBIT DE L'ACTUACIÓ**

L'àmbit d'actuació és a la zona entre de la guingueta al passeig Maritim de la Barceloneta fins la borera al carrer Trelawny.

El contractista adjudicatari haurà de prendre les mesures per que les afectacions de les obres a tercers i a l'entorn siguin les menys possibles. El contractista adjudicatari mantindrà durant tot el període d'obres fins la recepció de les mateixes l'espai tancat amb tanca d'obra tipus rivisa de 2mts.d'alçada.

## **6. SERVEIS AFECTATS.**

El Contractista adjudicatari haurà de contactar amb les companyes de serveis per si es necessari obtenir la informació mes acurada possible de la possible existència de serveis en la zona d'actuació que poguessin ser afectats, així com contactar amb el tècnic responsable del parc de Parcs i Jardins, Institut Municipal.

## **7. TERMINI D'EXECUCIÓ DE LES OBRES**

S'estima un termini total per a l'execució de les obres d'un mes des de la data de signatura de l'acta de replanteig.

Barcelona, a 06 d'Agost de 2025

*Tècnic del Departament d'Assessoria i Tramitació Jurídica*  
Direcció de Serveis Generals  
**Parcs i Jardins de Barcelona, Institut Municipal**  
Ajuntament de Barcelona